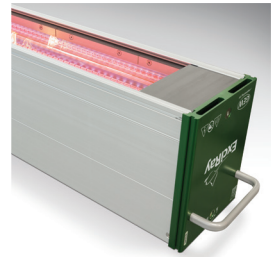




ExcimerRay

Excimer 硬化システム

真空紫外線照射をつや消しやその他の
用途に



設計・製作:英国

gewuv.jp



GEW
...engineering UV



GEW Excimer ランプ

GEWのExcimerランプシステムでは、誘電体バリア放電 (DBD) ランプを利用して、通常172nmの準単色真空紫外線を発生します。この紫外線は一般的に表面コーティングのつや消しによる表面張力の調整による接着性の向上や、半導体や医療産業における表面洗浄を目的に使用されています。

GEW Excimerランプは、最大255cmの長さまで製造可能で、必要に応じて不活性化窒素および制御を含め、お客様の特定の用途に合わせてカスタマイズし組み込むことができます。

また、ゲル化や最終硬化に必要なGEWのUVシステムにシームレスに統合されるため、GEWはお客様のプロセスにターンキーの無光沢化ソリューションを提供することができます。GEWの経験豊富なエンジニアは、国際的な安全基準の厳格な遵守も保証します。

マット化

- 1.2G.U.のディープマット。@ 60°
- ソフトタッチ仕上げ
- 艶消し剤を使用しないため、コーティングの耐久性が向上し、工程が簡素化されます
- 瞬時に艶消しのオン/オフが可能
- プレゲル化および最終硬化UVシステムに完全統合

表面の改質

- 表面エネルギーの大幅な増加



カスタムコンベアラボユニット

研究開発用途に使用可能



ExcimerRayは、品質管理および研究開発用途のGEWカスタムコンベアラボユニットに組み込むことができます。

GEWランプ、LED、Excimerは、不活性化窒素の有無にかかわらずの組み合わせることができます。

ラボユニットは、複数の幅と速度範囲で利用することができます。

詳しくはGEWまでお問い合わせください。

基本仕様

最大電力	5W / cm
ピーク波長	172nm*
焦点位置での最大放射照度	65mW / cm ²
最大長さ	255cm
標準断面	145mm W x 425mm H
冷却	N ₂
標準最高使用温度	40°C (104°F)
標準最大湿度	結露なきこと

*222nmと308nmはご要望に応じます。

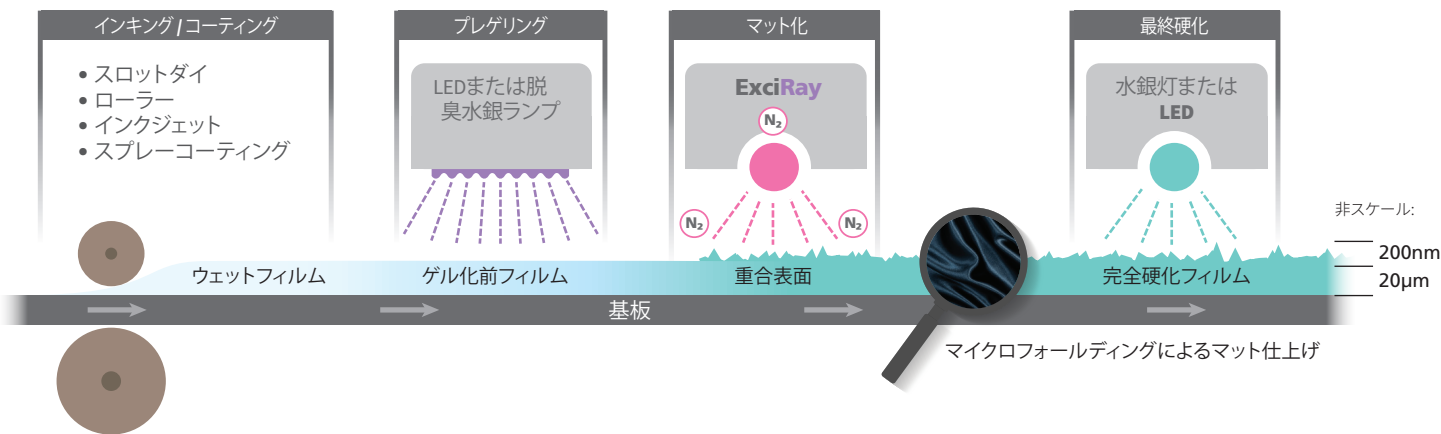


gewuv.jp/exciray

ExciRay マット化プロセス

床材や家具用の化粧板、PVC床材、木製パネル、プラスチック部品など、さまざまな用途のコーティングのつや消しに利用可能:

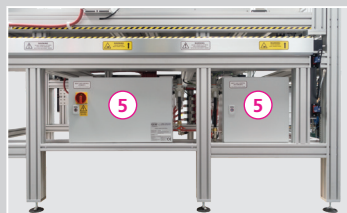
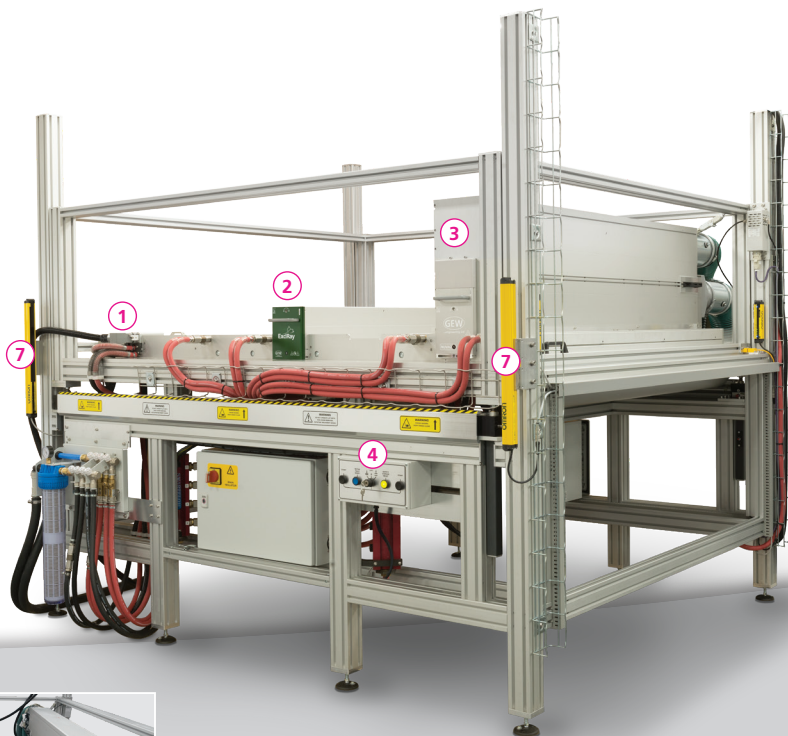
- **ゲル化:** ゲル化: 塗膜を部分的に硬化させ、その後のExciRay微小シワに耐えるように粘度を高めめます。ゲル化の出力を変えることで、塗膜の質感、85°の光沢度、ソフトタッチ性を変えることができます。不活性化。
- **マット化:** ExciRayランプからの172nmの放射が塗膜の最上層を完全に硬化させ、収縮によって微小シワが発生、表面がマット化されます。この工程では不活性化させる必要があります。
- **最終硬化:** 強力な水銀ランプまたはLEDランプでコーティングを完全に硬化させます。用途に応じて不活性化することも可能です。



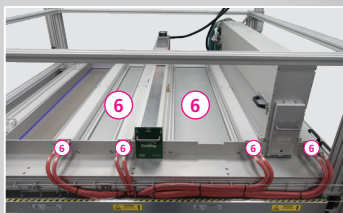
統合

それぞれのインテグレーションは、お客様の機械に合わせて完全にカスタマイズされます。マット化アプリケーションは、コーティングマシンの構成に応じて、フラット(写真のように)またはチルローラーに取り付けることができます。

- ① プレゲル化: 395nm LeoLED
- ② マット化: 172nm ExciRay
- ③ 最終硬化: 水銀ランプNUVA2
- ④ 高さ調節コントロールパネル
- ⑤ 窒素キャビネット
- ⑥ 不活性チャンバー
- ⑦ セーフティカーテン



背面図 - 全自動窒素制御キャビネット



上面図 - 調整可能な窒素インジェクターを備えた不活性チャンバー

リラックスして... 安心してお任せください

GEWリモートモニタリングサービス



リモートモニタリングはGEW RHINO/RLTに標準装備されているIoT技術です。UVシステムに標準装備されているIoT技術で、インダストリー4.0に認定されています。

このようなシステムはすべて継続的に監視され、24時間365日、最高の効率で稼働していることを保証します。

これにより、GEWは業界で**最も迅速かつ確かなサービス対応を提供することができます。**

システムパフォーマンスレポート

イベントログはシステムの使用を継続的に記録し、エネルギー使用量、印刷機の生産性、システム性能の詳細について、お客様向けに定期的なレポートを作成します。

RHINO コントロール

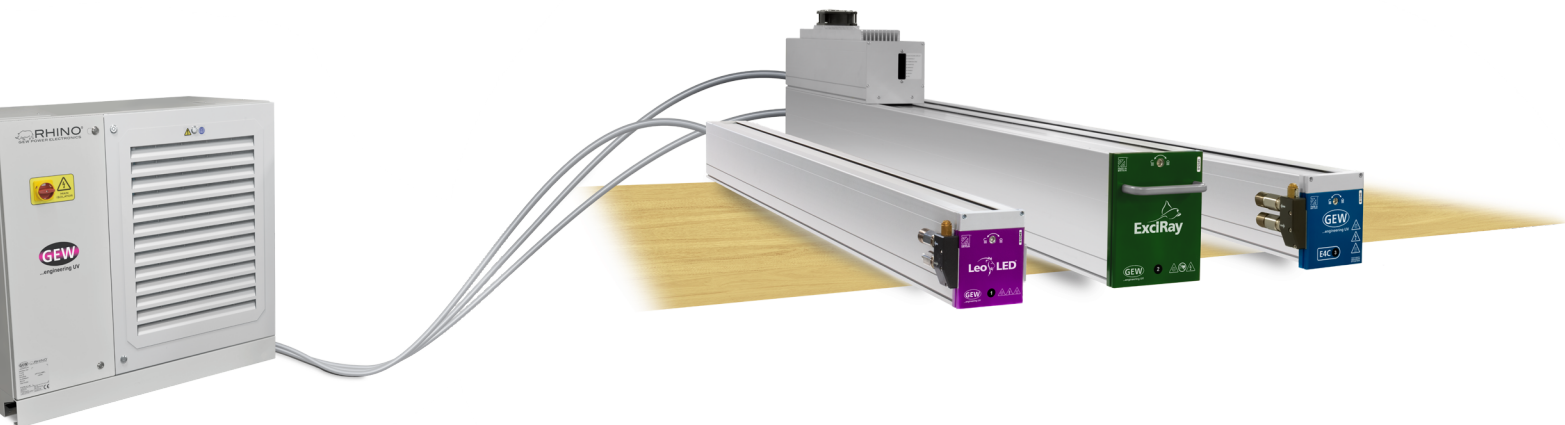


RHINO/RLT電源ユニット(PSU)は、水銀またはLEDのプリジェリングランプヘッドとファイナルキュアランプヘッドに適切な電流タイプを供給します。ExciRayトランスは同じRHINOキャビネット内に設置され、システム全体を1つのタッチスクリーンから制御し、使いやすいターンキーソリューションを提供します。



5年保証

GEWの組み込みサービスパッケージを使用することで、GEWパワーエレクトロニクスの信頼性を完全に信頼することができます、計画外のメンテナンスコストを最小限に抑えることができます。**GEWは、全システムにこのレベルの保証を提供する、唯一のUVサプライヤーです。**



本社

GEW (EC) Limited, Crompton Way, Crawley RH10 9QR, イギリス

イギリス +44 1737 824 500 ドイツ +49 7022 303 9769

アメリカ合衆国 +1 440 237 4439

E sales@gewuv.com W gewuv.jp